



SP SERIES

CÁMARA TÉRMICA DE ALTO RENDIMIENTO CON VISOR, LENTE ARTICULADA Y PANTALLA



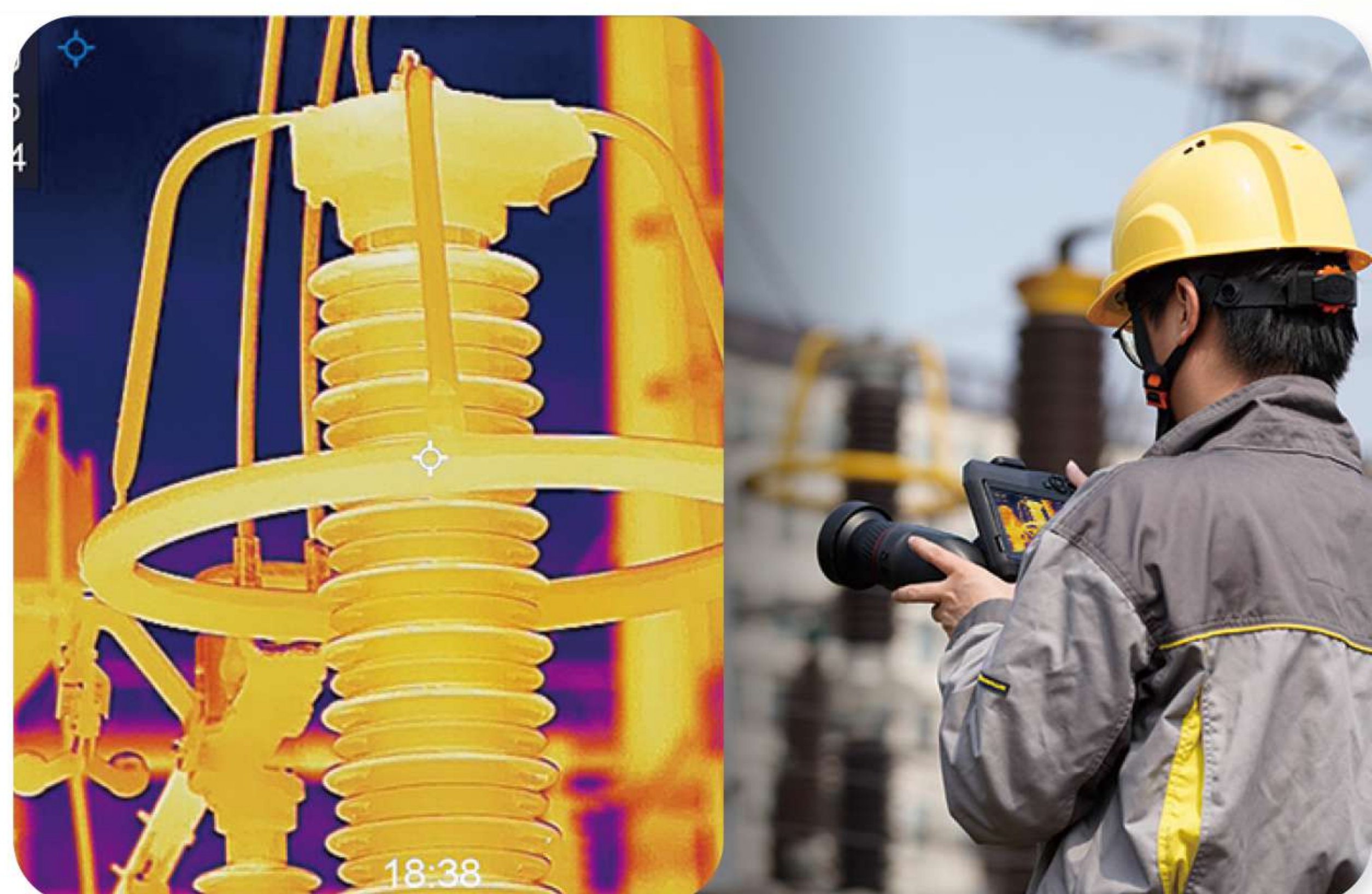
HERRAMIENTAS DE ALTO RENDIMIENTO Y MÁXIMA FLEXIBILIDAD PARA EXPERTOS

La cámara térmica de alto rendimiento HIKMICRO SP60 es la mejor relación calidad-precio del mercado en la clase superior. Con su resolución térmica ultra alta, su precisión a altas temperaturas y su nítida claridad de imagen, la SP60 es ideal para inspecciones industriales, de petróleo y gas, de mantenimiento predictivo y de servicios públicos.



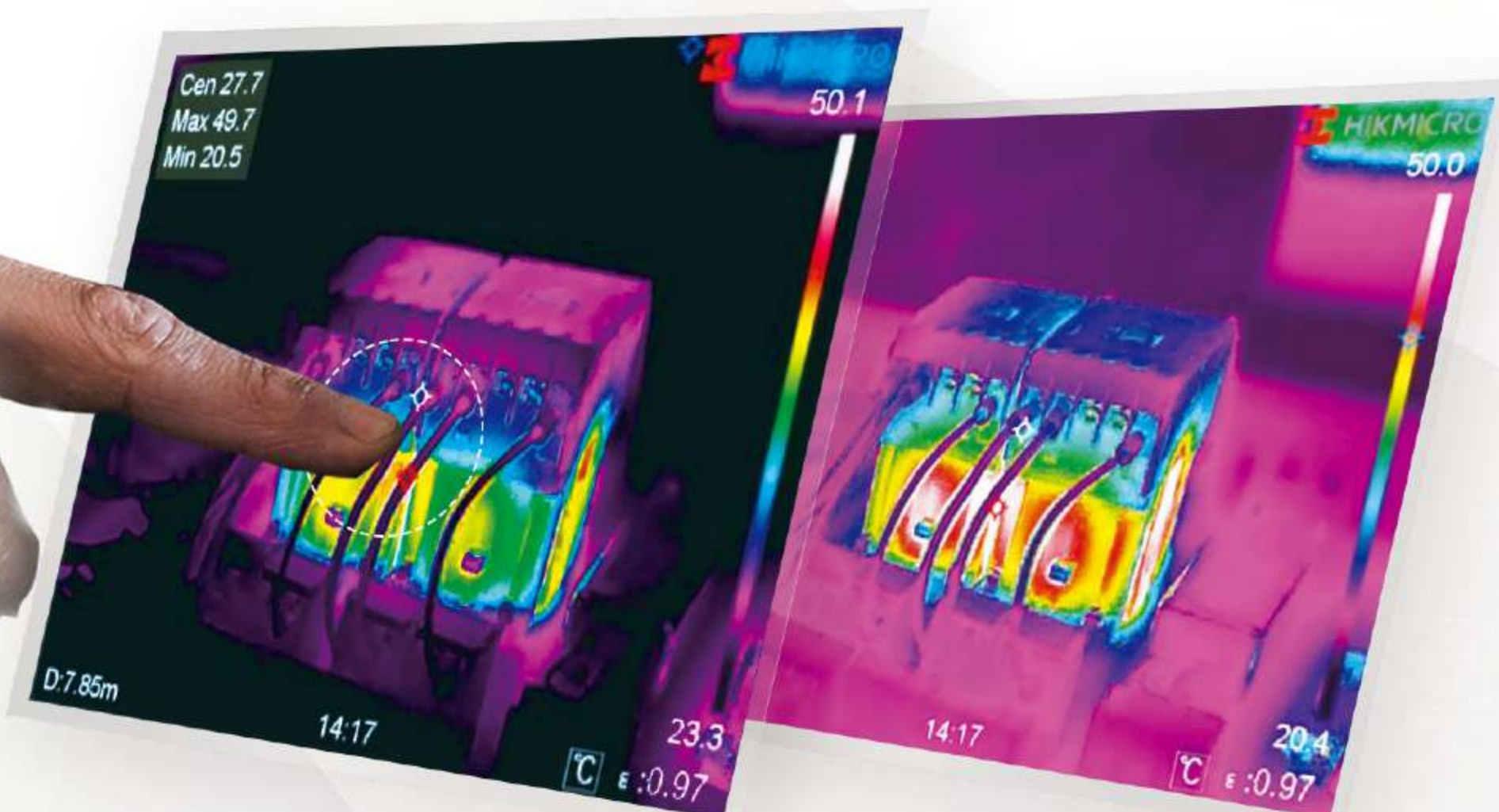
ULTRA ALTA RESOLUCIÓN

Un altamente sensible detector HIKMICRO VOx (NETD < 30 mK) con resolución IR de **640 x480** (307.200 píxeles), proporciona una imagen térmica nítida del objetivo.



MÚLTIPLES MODOS DE NIVEL Y SPAN

Los tres modos de nivel y span (manual, automático y de 1 toque) le ayudan instantáneamente a mejorar el contraste de la imagen y a recalcar los posibles problemas.





MEDIDOR INTEGRADO DE DISTANCIA LÁSER

El medidor de distancia láser integrado proporciona medición precisa desde larga distancia, más conveniente en el ajuste de parámetros y la generación de informes.



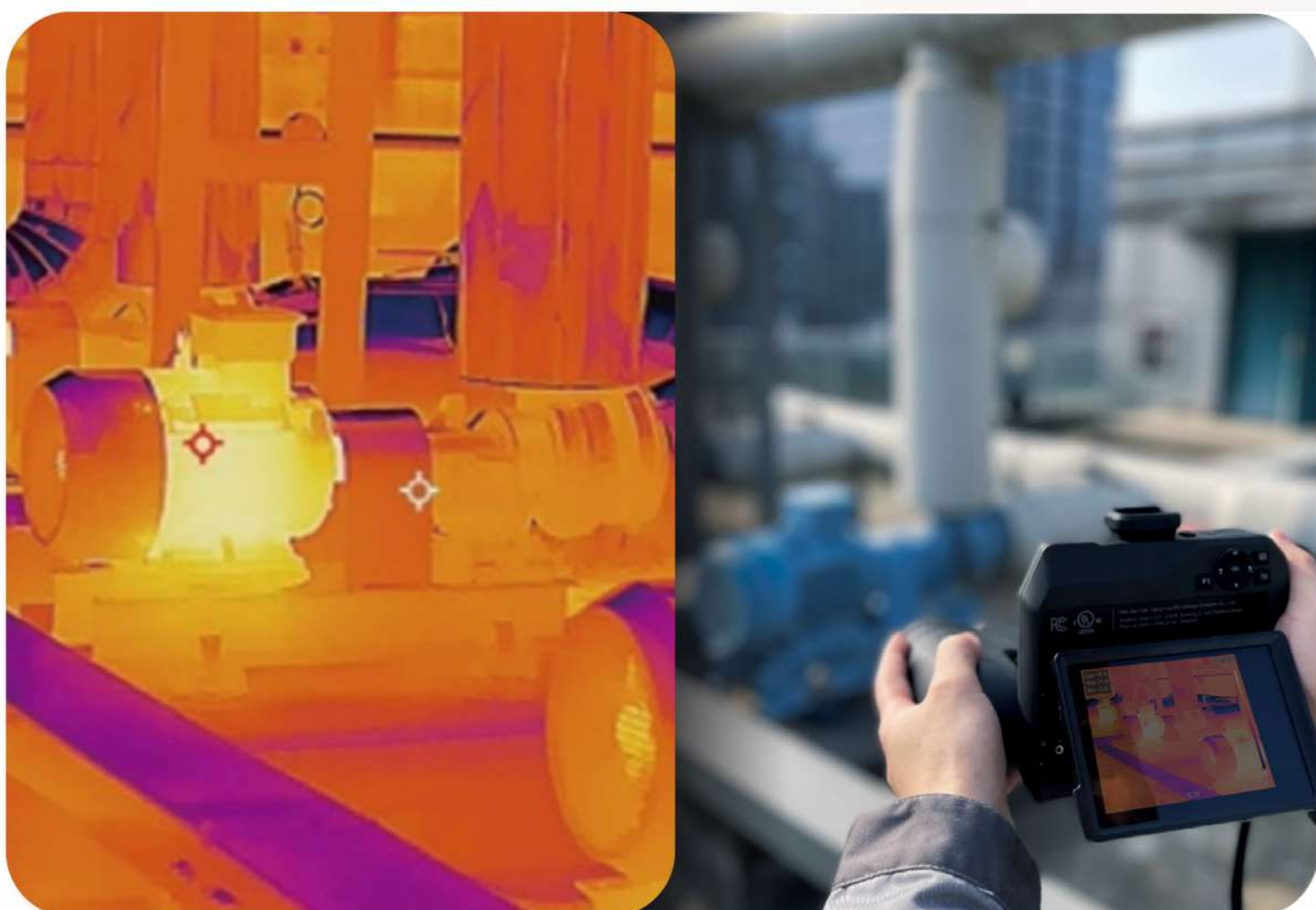
LENTE Y PANTALLA FLEXIBLES Y GIRATORIAS

La pantalla giratoria de 90° con orientación automática y el diseño del lente rotativo de 180° le ayudan a ver fácilmente el área alrededor, entre, por encima o por debajo del objetivo.

180°



90°



ENFOQUE RÁPIDO DE UN SEGUNDO



Admite 4 tipos de modo de enfoque (enfoque manual, enfoque automático continuo, enfoque automático y enfoque asistido por láser) y la velocidad de enfoque rápido de un segundo le ayuda a ahorrar tiempo ofreciendo imágenes más nítidas, lo que permite realizar mediciones de temperatura más precisas.



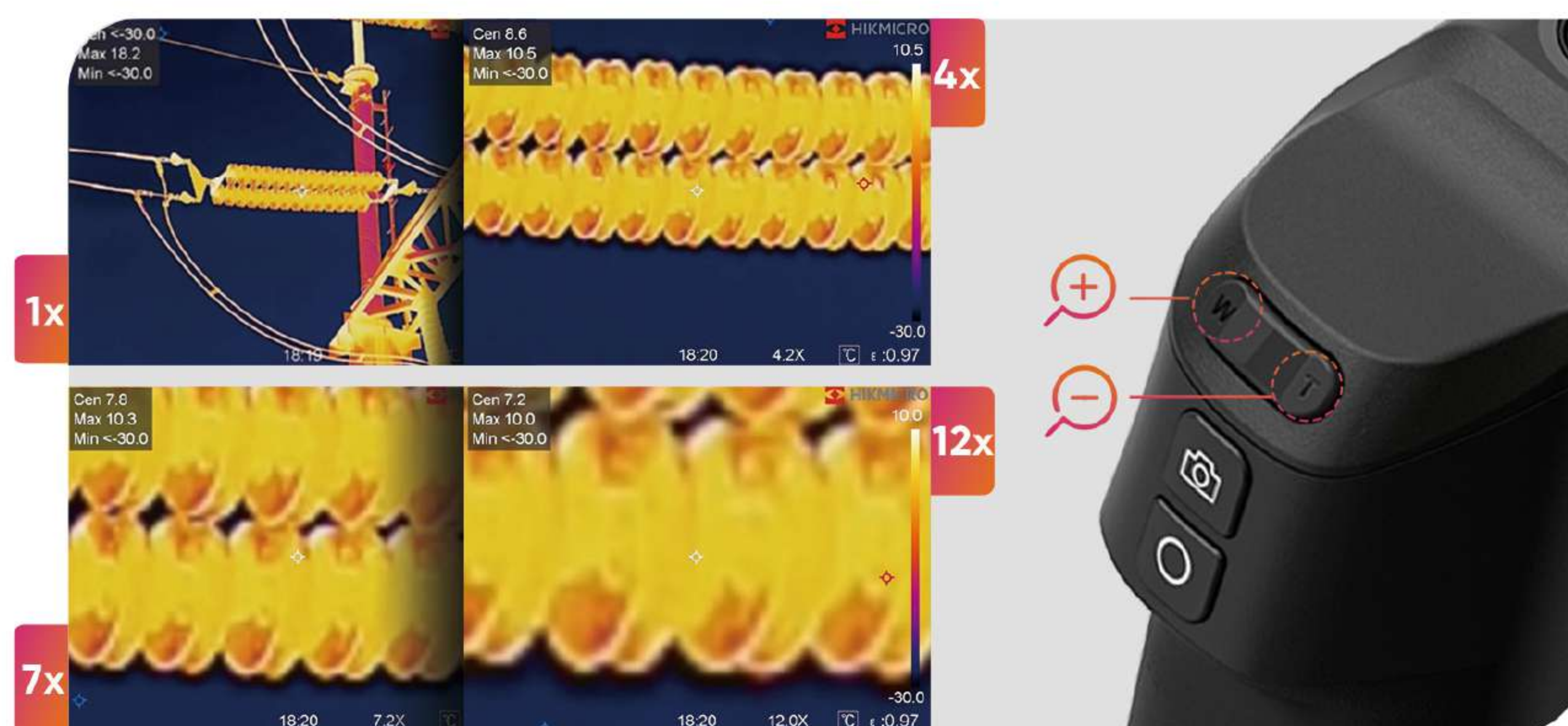
MINIMIZAR EL RESPLANDOR DEL SOL

El visor electrónico OLED de 1024 x 768 y la pantalla táctil LCD que admite el ajuste automático en 5 colores facilitan la realización de inspecciones al aire libre bajo condiciones de luz muy exigentes.



DIGITAL CONTINUO ZOOM

La pantalla giratoria de 90° con orientación automática y el diseño del lente rotativo de 180° le ayudan a ver fácilmente el área alrededor, entre, por encima o por debajo del objetivo.



EXTENSA GAMA DE LENTES INTERCAMBIABLES

Lentes intercambiables L8, L12, L25 y L50 son disponibles. Las diferentes lentes ofrecen diferentes campos de visión, lo que le da más opciones en diferentes escenarios.



MÚLTIPLES ANOTACIONES DE IMÁGENES

Excepto las grabaciones y anotaciones de texto y voz, con **funciones de GPS y brújula** para añadir automáticamente información de ubicación y dirección a la imagen, lo que ayuda a mejorar la eficiencia y la productividad de la inspección.



SOFTWARE HIKMICRO ANALYZER

El software incluido ofrece formas flexibles (puntos, líneas, rectángulos, círculos, polígonos) a analizar la información de las imágenes capturadas para generar informes.



COMUNICACIÓN RÁPIDA

Conectar (vía Wi-Fi o Hotspot) a la HIKMICRO Viewer App para transmitir imágenes de la cámara a un teléfono móvil. Analizar, compartir las imágenes y generar informes en tiempo real, in situ.



ESPECIFICACIONES

		SP60
Módulo térmico	IR Resolución	640 x 480 (307, 200 píxels)
	NETD	< 0.03°C (30 mK) at 25°C (77°F) Temperatura Ambiental, F# = 1.0
	Longitud Focal	L8: 77.4 mm, L12: 51.4 mm, L25: 25.0 mm, L50: 12.6 mm
	FOV (Campo de Visión)	L8: 8.0° H × 6.0° V, L12: 12.0° H × 9.0° V, L25: 24.8° H × 18.7° V, L50: 50.0° H × 37.3° V
	Frecuencia de Imagen	25 Hz
	Enfoque	Enfoque Automático Continuo/Enfoque Automático/Enfoque Manual/Enfoque Asistido por Láser
	IFOV (Resolución Espacial)	L8: 0.22 mrad, L12: 0.33 mrad, L25: 0.68 mrad, L50: 1.35 mrad
Módulo Óptico	Resolución de Imagen	Configurable: 2 MP, 5 MP, 8 MP
Visualización de Imágenes	Resolución de Pantalla	1280 × 720 Resolución, Pantalla Táctil LCD de 5"
	Paletas de Colores	7: Blanco Caliente, Negro Caliente, Arco Iris, Hierro, Rojo Caliente, Fusión, Lluvia
	Modos de Imagen	4: Térmico/Óptico/Fusión/PIP
Medición y Análisis	Rango de Temperatura del Objeto	-20 °C to 650 °C (-4 °F to 1202 °F)
	Precisión	Máx (±2°C/3.6°F, ±2%)
	Preajustes de Medición	Center Spot, Hot Spot, Cold Spot, Point Presets, 10 User Preset Points, 1 User Preset Line, 3 User Presets Areas, Off
	Alarma de Alta Temperatura	Alarma Sonora
	Alarma de Color (Isoterma)	Arriba/Abajo/Intervalo/Aislamiento
Almacenamiento	Medios de Almacenamiento	Almacenamiento por Defecto: Tarjeta SD Extraíble (64 GB), Máx Capacidad de Almacenamiento: 128 GB
	Capacidad de Almacenamiento de Imágenes	Aproximadamente 60.000 Imágenes (el tamaño de una sola imagen es de unos 900kb~1,3Mb)
	Formato de Archivo de Imagen	Imagen Radiométrica con Datos de Medición Incluidos, Imagen JPEG sin Datos de Medición Incluidos
	Capacidad de Almacenamiento de Vídeo	Aproximadamente 64 Horas (el tamaño de un vídeo de 1 minuto es de unos 15~20Mb)
	Formato de Archivo de Vídeo	Vídeo Estándar MP4 no Radiométrico
Funciones	Puntero Láser	Sí
	Medidor de Distancia Láser	Sí
	Luz LED	Sí
	Wi-Fi	802.11 b/g/n (2.4 GHz)
	Nivel/Span	Auto/Manual/1-Toque
	Bluetooth	Bluetooth 4.2
	Interfaz	USB Type-C, HDMI-D, tarjeta SD de 64 GB
	Geolocalización	Los datos de localización se añaden automáticamente a cada imagen desde el GPS, BDS, GLONASS o GALILEO incorporados
	Brújula	La dirección de la cámara se añade automáticamente a cada imagen
	Maletín de Transporte	Sí
Sistema de Alimentación	Tiempo de Operación de la Batería	4 horas de funcionamiento continuo por batería (la duración real varía según la configuración y el uso)
General	Idioma	21 Idiomas
	Nivel de Protección	IP54
	Altura de la Prueba de Caída	2 m (6.56 ft)
	Peso	Aproximadamente 1590 g (3.51 lb)

*Tenga en cuenta que todas las características, funcionalidades y otras especificaciones del producto están sujetas a cambios sin previo aviso. Para obtener la información más actualizada, visite www.hikmicrotech.com